

Demonstrationsbetriebsnetzwerke für Naturschutz

Beispiele aus 3 Bundesländern

Rechercheergebnisse einer Projektarbeit im Rahmen eines Praktikums bei der
Fördergemeinschaft ökologischer Landbau Berlin-Brandenburg (FÖL) e. V.



**Hochschule
für nachhaltige Entwicklung
Eberswalde**

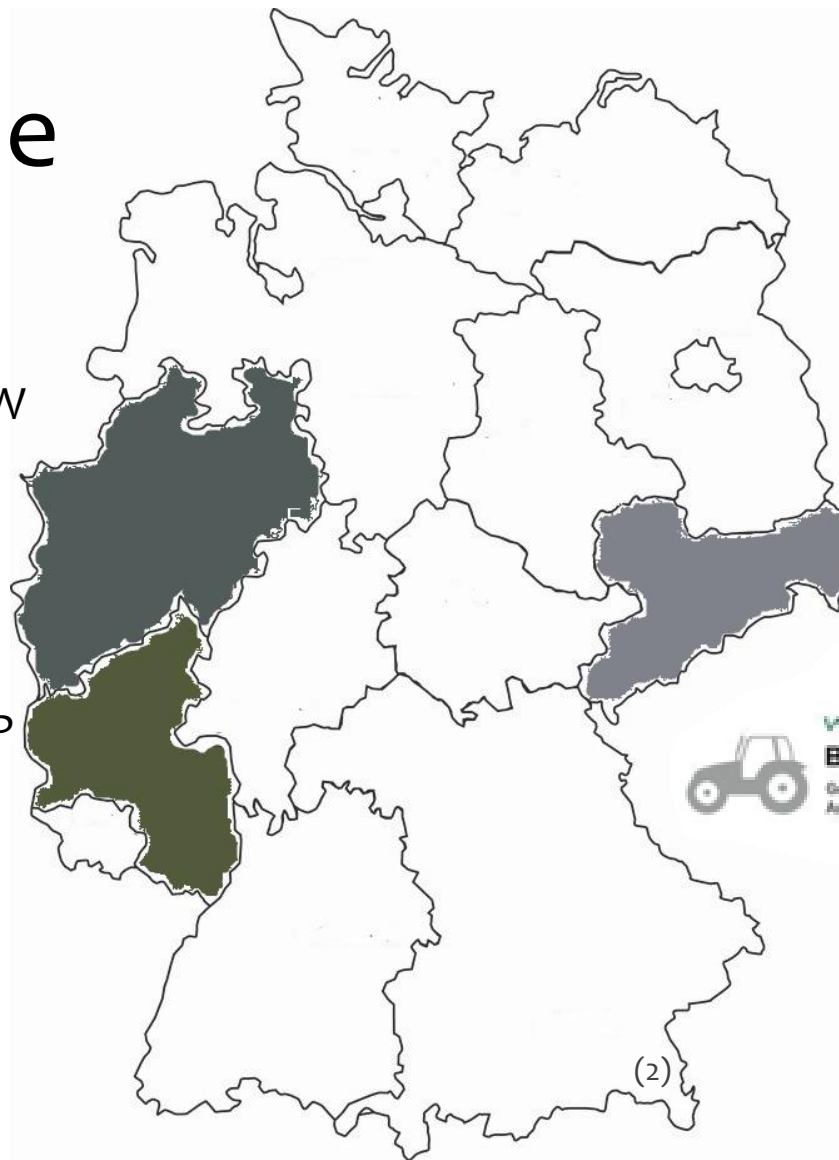
Laura Hübner, M.Sc. „Öko-Agrarmanagement“ HNE Eberswalde, 09.12.2022
laura.huebner@hnee.de

Die Programme

Leitbetriebe Biodiversität - NRW

Partnerbetrieb Naturschutz – RLP

Betriebsplan Natur –
Sachsen



Partnerbetrieb Naturschutz - RLP

- Ca. 300 Betriebe
- keine Vorauswahlkriterien, 2 – 3 Betriebe pro Landkreis

Ziele

- **Förderung einer freiwilligen Kooperation**
- **Stärkung der Vertragsnaturschutzprogramme**
- Konzept für gelingende Zusammenarbeit

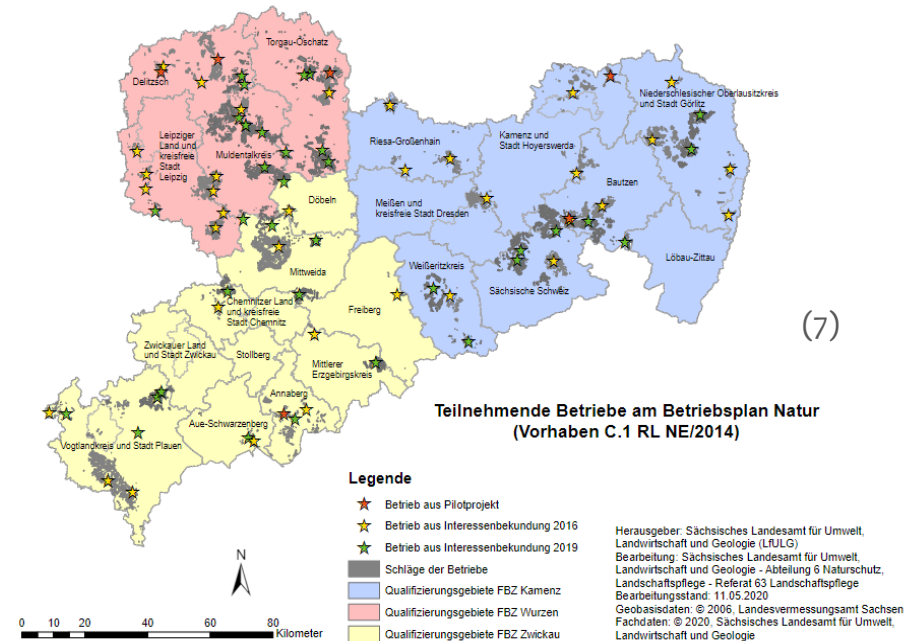


Betriebsplan Natur - Sachsen

- Bisher 71 Betriebe
- 2-stufiges Auswahlverfahren:
 - Vorauswahl nach Kulisse und Betriebsfläche bzw. Schlaggröße
 - Auswahl nach vorhandenen Fachdaten

Ziele

- **gegenseitiges Verständnis verbessern**
- **Wirksame Anwendung der Maßnahmen fördern**
- Erhalt der Biologischen Vielfalt
- Wissenstransfer in Landwirtschaft

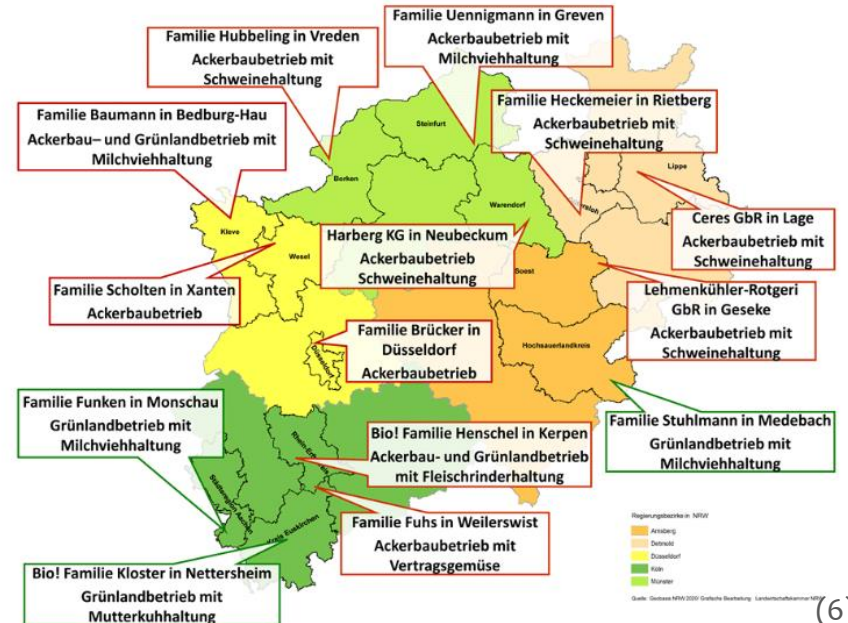


Leitbetriebe Biodiversität - NRW

- 14 Leitbetriebe
- Auswahl nach Repräsentativität und Charakter des Betriebsleiters

Ziele

- Für Naturschutz sensibilisieren
- Überblick über Maßnahmen geben
- möglichst vielfältige Maßnahmen umzusetzen
- Weiterentwicklung von Förderpaketen



Ausrichtung der Programme



Partnerbetrieb Naturschutz RLP	Betriebsplan Natur Sachsen	Leitbetriebe Biodiversität NRW
ca. 300 Betriebe	bisher 71 Betriebe	14 Leitbetriebe
Beratung von Betrieben zur Umsetzung von Maßnahmen	Beratung von Betrieben zur wirksamen Umsetzung von Maßnahmen	Umsetzung und Demonstration regional machbarer Maßnahmen
Maßnahmen in die Breite bringen	Stärkung von Betrieben, die bereits naturschutzfachliche Werte haben (Kulissen und Natura 2000)	Anreiz für weitere Betriebe sich beraten zu lassen
		Förderpakete weiterentwickeln

Ablauf der Programme



	Partnerbetrieb Naturschutz RLP	Betriebsplan Natur Sachsen	Leitbetriebe Biodiversität NRW
Gesamtbetriebliche Beratung	ca. 300 Betriebe	bisher 71 Betriebe	14 Leitbetriebe
Stufe 1: Betriebsindividuelle Beratung	Ergebnis: Naturschutzfachliches Leitbild mit Zielvereinbarung Prüfung des Leitbilds durch unabhängige Kommission	Ergebnis: Betriebsplan	Ergebnis: Flächenspezifisches Maßnahmenkonzept
Stufe 2: Übereinkunft	Selbstverpflichtung	freiwillig	Vereinbarung mit Landwirtschaftskammer
Über	jährliche Überprüfung der Umsetzung und Weiterentwicklung, Teilnahme an Netzwerkaktivitäten	Umsetzung der Maßnahmenempfehlungen, Teilnahme an Netzwerkaktivitäten	Umsetzung und Weiterentwicklung der Maßnahmen, Teilnahme an Austauschtreffen, Ausrichtung von Feldtagen, Teilnahme an Beratungsgesprächen
Unterstützung bei Öffentlichkeitsarbeit	Hofschilder, Produktkennzeichnung, Wanderausstellung	Hoftafeln, Feldtafeln und je eine individuelle Maßnahme	Feldschilder, Postkarten zu einzelnen Maßnahmen
Netzwerkaktivitäten	Netzwerkveranstaltungen und online- Stammtische, Exkursionen und Schulungen	jährlich ein Feldtag	Feld- und Fachtage, Betriebsbegehungen durch interessierte Gruppen
Weiterentwicklung der Betriebe	Teil der Selbstverpflichtung	Betriebscheck (optional) nach 2 Jahren Ergebnis: Aktualisierter Betriebsplan	Vereinbarung über 5 Jahre, zweimal jährliche Teilnahme an Beratungsgesprächen
Weiterentwicklung von Förderpaketen			Monitoring (Brutvogelkartierungen) Sortenversuche

Kosten und Finanzierung



	Partnerbetriebe Naturschutz RLP	Betriebsplan Natur Sachsen	Leitbetriebe Biodiversität NRW
Organisation und Koordinierung		Ansprechperson im LfULG	
	Koordinationsstelle am DLR - Vollzeitstelle	Koordinierungsstelle beim DVL - Teilzeitstelle (25 h)	Projektbetreuung und Beratung bei LWK - Vollzeitstelle
Gesamtbetriebliche Beratung	Berater:innen - individuelle Vergütungssätze Reisekosten Kommissionsmitglieder	Berater:innen - Honorar	
Öffentlichkeits- arbeit	Begleitendes Material	Begleitendes Material	Begleitendes Material
Netzwerk- veranstaltungen	Aufwandsentschädigung für Betriebe	Aufwandsentschädigung für Betriebe	Aufwandsentschädigung für Betriebe Verpflegung
Sonstiges			Monitoring Sortenversuche
Finanzierung über	Landesmittel	RL NE/2014 (C.1) Landesmittel und ELER	Landesmittel

Fazit

Zielsetzung ist wesentlich für die Ausgestaltung der Programme, z. B. hinsichtlich der Fragen:

- Wo liegt der Schwerpunkt des Programms?
- Welche und wie viele Betriebe werden ausgewählt?
- Soll Status quo dargestellt werden oder ist Monitoring und somit die Weiterentwicklung der Förderpakete vorgesehen?

Alle Betriebe werden durch Beratung bei der Umsetzung von Maßnahmen und ihrer Weiterentwicklung begleitet



Vielen Dank für Ihre
Aufmerksamkeit!



Quellen RLP

Dienstleistungszentren Ländlicher Raum Rheinland Pfalz (2022a): „Partnerbetrieb Naturschutz bedeutet ...“. <https://www.partnerbetrieb-naturschutz.rlp.de/Partnerbetrieb-Naturschutz/PartnerbetriebNaturschutzbedeutet> [08.12.2022]

Dienstleistungszentren Ländlicher Raum Rheinland-Pfalz (2022b): Partnerbetrieb Naturschutz – Entstehung und Entwicklung. <https://www.partnerbetrieb-naturschutz.rlp.de/Partnerbetrieb-Naturschutz/PartnerbetriebNaturschutz-EntstehungundEntwicklung> [08.12.2022]

Dienstleistungszentren Ländlicher Raum Rheinland-Pfalz (2022c): Das Konzept Partnerbetrieb Naturschutz. <https://www.partnerbetrieb-naturschutz.rlp.de/Partnerbetrieb-Naturschutz/DasKonzeptPartnerbetriebNaturschutz> [08.12.2022]

Leicht, Brigitte; Unkel, Inge & Weickel, Jörg (2012): „Partnerbetrieb Naturschutz – Neue Wege der Zusammenarbeit von Naturschutz und Landwirtschaft“. In: *Kritischer Agrarbericht* (2012). S. 167-170. https://kritischer-agrarbericht.de/fileadmin/Daten-KAB/KAB-2012/Leicht_etal.pdf [08.12.2022]

Ministerium für Klimaschutz, Umwelt, Energie und Mobilität Rheinland-Pfalz (2022): Höfken: „Bäuerliche Betriebe leisten wichtigen Beitrag zur Artenvielfalt“. Pressemitteilung vom 03.11.2020. https://mkuem.rlp.de/de/pressemeldungen/detail/news/News/detail/hoeffken-baeuerliche-betriebe-leisten-wichtigen-beitrag-zur-artenvielfalt/?no_cache=1&cHash=7a8549142dob5de1bf7d8a817bf8bce8 [08.12.2022]

Paulen, Pascal (2022): Fragen zum Konzept Partnerbetrieb Naturschutz. Emailverkehr mit Laura Hübner vom 22.06.2022

Pfetsch, Julia (2018): Entwicklung neuer Strukturelemente für den Artenschutz in ausgeräumten Kulturlandschaften mit Hilfe der Flurbereinigung. Masterarbeit an der Hochschule Mainz. https://www.landentwicklung.de/fileadmin/sites/Landentwicklung/Dateien/Forschung/01_Masterarbeit_JuliaPfetsch.pdf [08.12.2022]

Quellen Sachsen und NRW

Ochsner, Sabine (2022): Fragen zum Konzept Betriebsplan Natur. Emailverkehr mit Laura Hübner vom 22.06.2022

Sächsisches Landesamt für Umwelt, Landwirtschaft und Geologie (LfULG) (2019): Bewerbungsformular Betriebsplan Natur.

[Sächsisches Staatsministerium für Energie, Klimaschutz, Umwelt und Landwirtschaft](https://www.natur.sachsen.de/betriebsplan-natur-21959.html) (SMEKUL) (2022a): Naturschutzberatung in Sachsen – Betriebsplan Natur. <https://www.natur.sachsen.de/betriebsplan-natur-21959.html> [08.12.2022]

SMEKUL (2022b): Naturschutzberatung in Sachsen – Ergebnisse zum Betriebsplan Natur. <https://www.natur.sachsen.de/ergebnisse-zum-betriebsplan-natur-21961.html> [08.12.2022]

SMEKUL (2022c): Förderung - Betriebsplan Natur. <https://www.smekul.sachsen.de/foerderung/betriebsplan-natur-7092.html> [08.12.2022]

Kowol, Caroline; Verhaag, Elisabeth; Runig, Carolin (2020): Leitbetriebe Biodiversität NRW - Abschlussbericht zur ersten Projektlaufzeit für den Zeitraum 01. Januar 2016 bis 30. Juni 2020. <https://www.landwirtschaftskammer.de/landwirtschaft/naturschutz/pdf/leitbetriebe-abschlussbericht.pdf> [08.12.2022]

Landwirtschaftskammer (LWK) Nordrhein-Westfalen (2016): Naturschutz passend für jeden Betrieb - Leitbetriebe Biodiversität in NRW: Neues Projekt der Landwirtschaftskammer NRW gestartet. <https://www.landwirtschaftskammer.de/landwirtschaft/naturschutz/pdf/lz-biodiversitaet.pdf> [08.12.2022]

LWK Nordrhein-Westfalen (2017): Einladung „Feldtage 2017 – Leitbetriebe Biodiversität“. <https://www.landwirtschaftskammer.de/hoexter/pdf/2017-06-27-biodiversitaet.pdf> [08.12.2022]

LWK Nordrhein-Westfalen (2020): Leitbetriebe Biodiversität. <https://www.landwirtschaftskammer.de/landwirtschaft/naturschutz/leitbiodiversitaet/index.htm> [08.12.2022]

Runig, Carolin (2022): Fragen zu den Leitbetrieben Biodiversität. Emailverkehr mit Laura Hübner vom 27.06.2022

Bildquellen

- (1) Grünland bei Güstrow, MV. Foto: Laura Hübner
- (2) Deutschlandkarte. Quelle: [365psd.com](https://www.365psd.com)
- (3) Logo „Partnerbetrieb Naturschutz“. Quelle: [Partnerbetrieb-naturschutz.de](https://www.partnerbetrieb-naturschutz.de)
- (4) Logo „Betriebsplan Natur“. Quelle: lfulg.sachsen.de/pilotbetrieb-im-betriebsplan-natur-7675.html
- (5) Logo „Partnerbetrieb Naturschutz“. Quelle: [Partnerbetrieb-naturschutz.de](https://www.partnerbetrieb-naturschutz.de)
- (6) Verteilung der Leitbetriebe Biodiversität NRW 2016 (Großlandschaften NRW. orange: Westfälische Bucht und Westfälisches Tiefland, ocker: Weserbergland, rot: Niederrhein, gelb: Süderbergland, dunkelgrün: Niederrheinische Bucht, hellgrün: Eifel und Siebengebirge). Quelle: [landwirtschaftskammer.de/landwirtschaft/naturschutz/leitbiodiversitaet/index.htm](https://www.landwirtschaftskammer.de/landwirtschaft/naturschutz/leitbiodiversitaet/index.htm)
- (7) Karte „Betriebsplan Natur“-Betriebe. Quelle: [natur.sachsen.de/ergebnisse-zum-betriebsplan-natur-21961.html](https://www.natur.sachsen.de/ergebnisse-zum-betriebsplan-natur-21961.html)
- (8) Aufsteller „Demonstrationsbetrieb für Naturschutz in der Landwirtschaft“. Foto: Laura Hübner