

Ergebnisse aus dem F.R.A.N.Z. Projekt



Ein Projekt von



UMWELTSTIFTUNG
MICHAEL OTTO



Deutscher
Bauernverband

Wissenschaftlich begleitet durch



GEORG-AUGUST-UNIVERSITÄT
GÖTTINGEN IN PUBLICA COMMODO
SEIT 1737



Gefördert durch



rentenbank



Bundesministerium
für Ernährung
und Landwirtschaft



Bundesministerium
für Umwelt, Naturschutz, nukleare Sicherheit
und Verbraucherschutz



Bundesamt für
Naturschutz

Eberswalde

30.01.2024

Wer oder was ist eigentlich F.R.A.N.Z...?

- Ziel: Erprobung und Erforschung von Maßnahmen zur Erhöhung der Artenvielfalt
- Projektleitung: UMO und DBV
- 10 Demonstrationsbetriebe
- Wissenschaftliche Begleitung:
Uni Göttingen, Thünen-Institute, MOIN
- Beratung vor Ort durch LBV und weitere



Was macht F.R.A.N.Z...?



Strukturreiche Blühstreifen

Source: Philip Hunke



Mehrjährige Blühstreifen

Source: Dominik Himmler



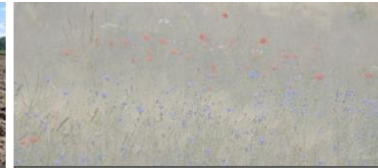
Blühendes Vorgewende

Source: Philip Hunke



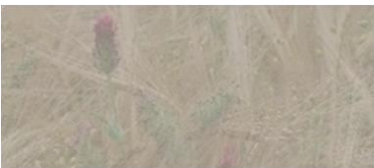
Insektenwall

Source: Philip Hunke



Extensivgetreide

Source: Philip Hunke



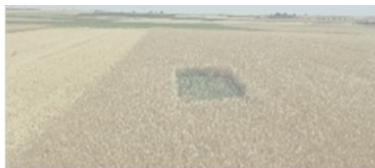
Blühendes Untersaat

Source: Björn Rohloff



Mais-Stangenbohne Gemenge

Source: Ulrike Knuth



Felderchenfenster

Source: Klaus Diehl



Feldvogelstreifen im Mais

Source: Philip Hunke



Erbsenfenster

Source: Jens Birger



Feldvogelinsel

Source: FRANZ-Film



Brache

Source: Philip Hunke



Oberbodenabtrag

Source: Björn Rohloff



Altgrasstreifen

Source: Dominik Himmler



Extensivgrünland

Source: Dominik Himmler

Was macht F.R.A.N.Z...?



Strukturreiche Blühstreifen

Source: Philip Hunke



Mehrfährige Blühstreifen

Source: Dominik Himmler



Blühendes Vorgewende

Source: Philip Hunke



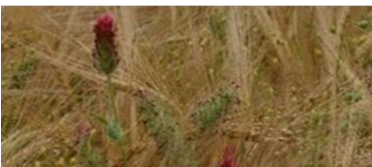
Insektenwall

Source: Philip Hunke



Extensivgetreide

Source: Philip Hunke



Blühende Untersaat

Source: Björn Rohloff



Mais-Stangenbohne Gemenge

Source: Ulrike Knuth



Felderchenfenster

Source: Klaus Diehl



Feldvogelstreifen im Mais

Source: Philip Hunke



Erbsenfenster

Source: Jens Birger



Feldvogelinsel

Source: FRANZ-Film



Brache

Source: Philip Hunke



Oberbodenabtrag

Source: Björn Rohloff



Altgrasstreifen

Source: Dominik Himmler



Extensivgrünland

Source: Dominik Himmler

Was macht F.R.A.N.Z...?



Strukturreiche Blühstreifen

Source: Philip Hunke



Mehnjährige Blühstreifen

Source: Dominik Himmler



Blühendes Vorgewende

Source: Philip Hunke



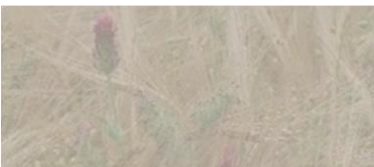
Insektenwall

Source: Philip Hunke



Extensivgetreide

Source: Philip Hunke



Blühendes Untersaat

Source: Björn Rohloff



Mais-Stangenbohne Gemenge

Source: Ulrike Knuth



Felderchenfenster

Source: Klaus Diehl



Erbsenfenster

Source: Jens Birger



Feldvogelstreifen im Mais

Source: Philip Hunke



Brache

Source: Philip Hunke



Feldvogelinsel

Source: FRANZ-Film



Oberbodenabtrag

Source: Björn Rohloff



Altgrasstreifen

Source: Dominik Himmler



Extensivgrünland

Source: Dominik Himmler

Was macht F.R.A.N.Z...?



Strukturreiche Blühstreifen

Source: Philip Hunke



Mehnjährige Blühstreifen

Source: Dominik Himmler



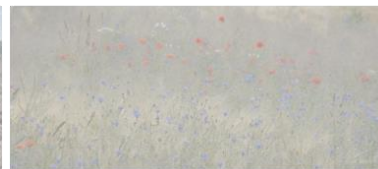
Blühendes Vorgewende

Source: Philip Hunke



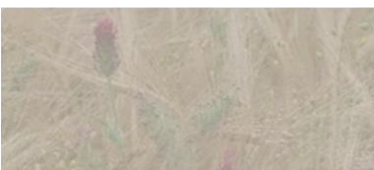
Insektenwall

Source: Philip Hunke



Extensivgetreide

Source: Philip Hunke



Blühendes Untersaat

Source: Björn Rohloff



Mais-Stangenbohne Gemenge

Source: Ulrike Knuth



Felderchenfenster

Source: Klaus Diehl



Feldvogelstreifen im Mais

Source: Philip Hunke



Erbsenfenster

Source: Jens Birger



Feldvogelinsel

Source: FRANZ-Film



Altgrasstreifen

Source: Dominik Himmler



Extensivgrünland

Source: Dominik Himmler



Wildkräutereinsatz

Source: Björn Rohloff

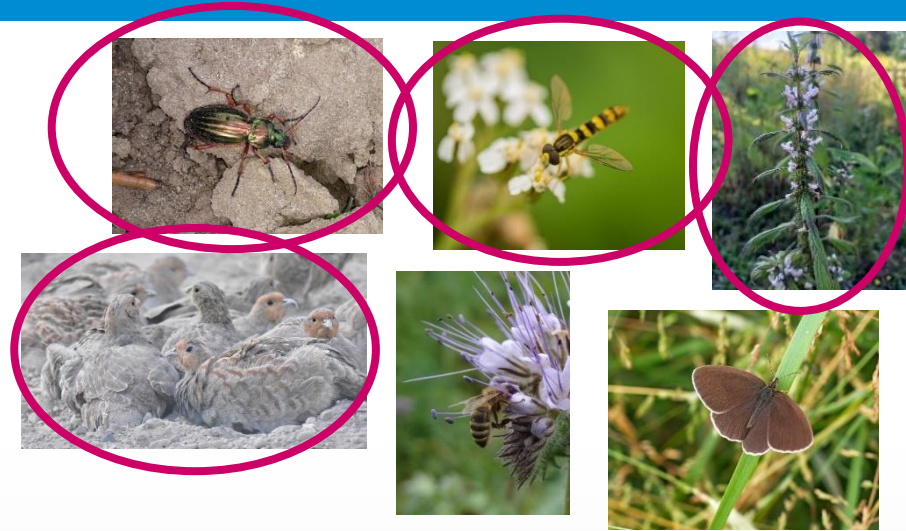


Oberbodenabtrag

Source: Björn Rohloff

Was macht F.R.A.N.Z...?

- **Ökologische Begleitforschung**
- **Sozioökonomische Begleitforschung**



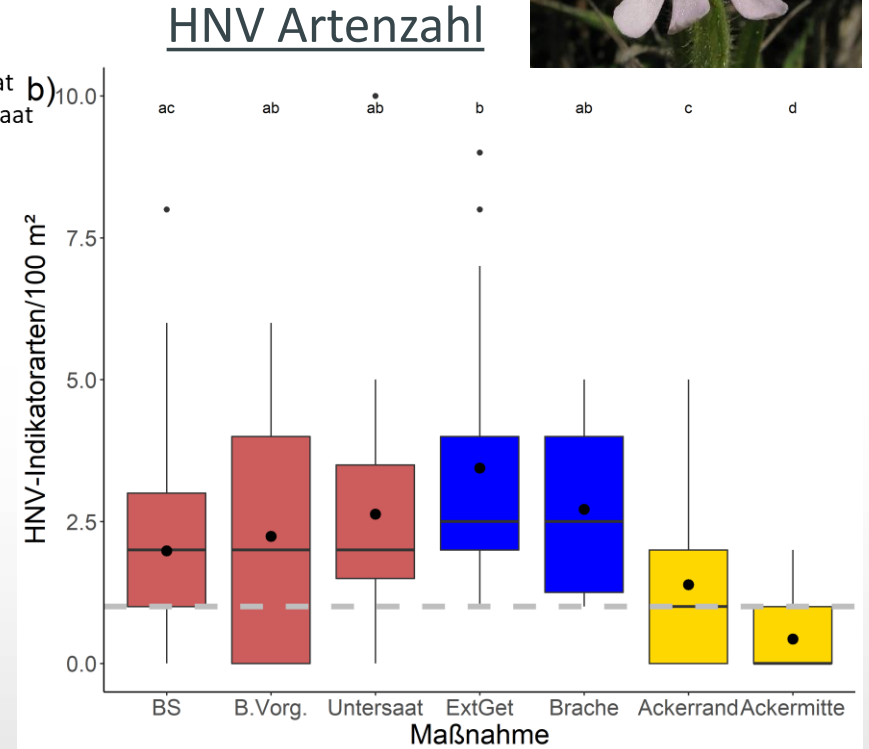
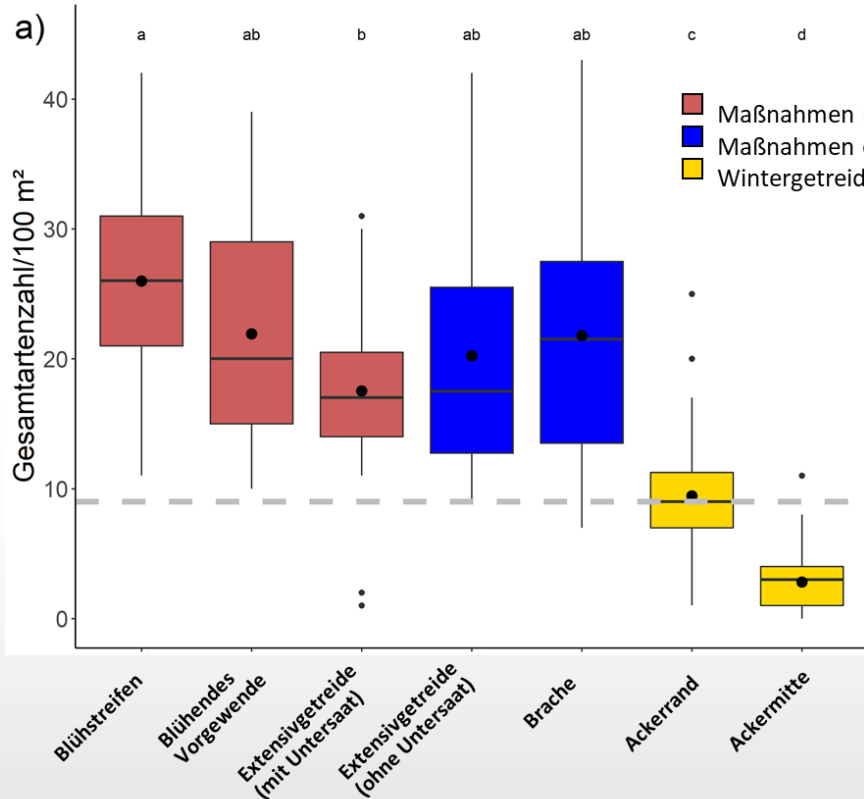
Quellen:

MOIN: Gienapp, Hunke, Beninde

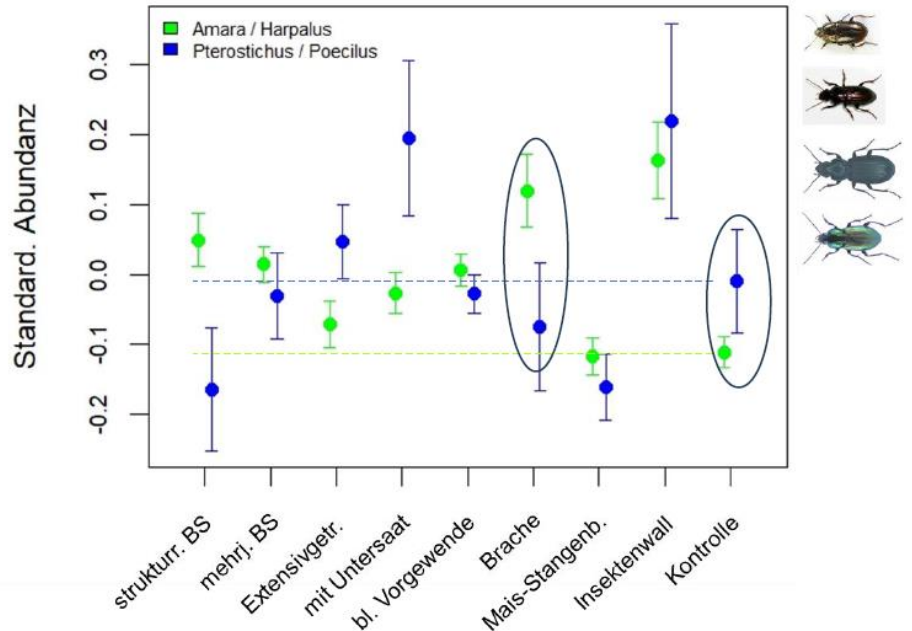
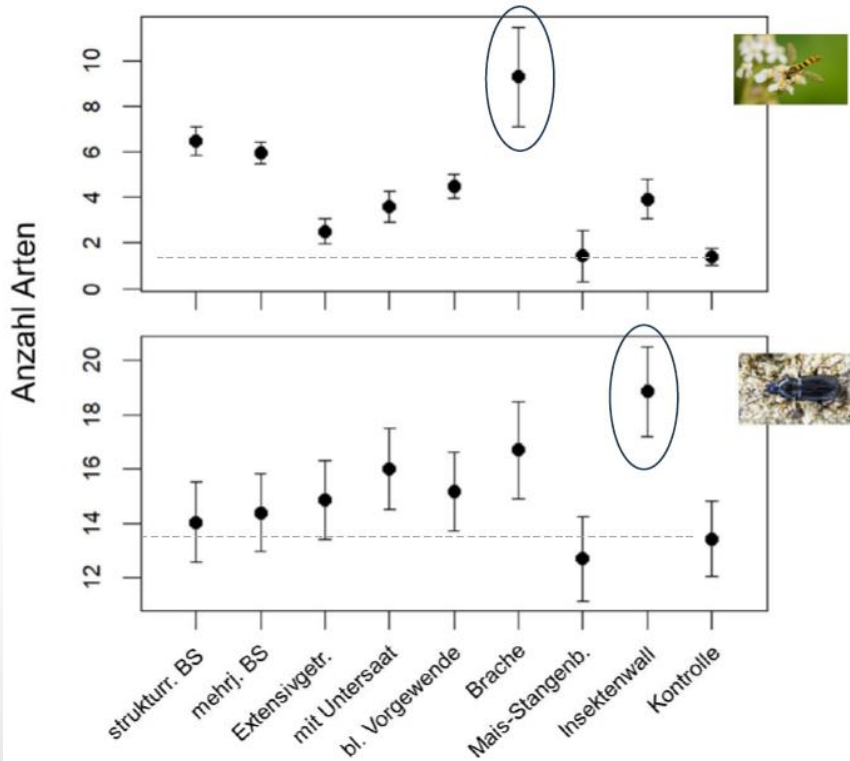
Uni Göttingen: Schnee, Sutcliffe



Quelle: Sutcliffe

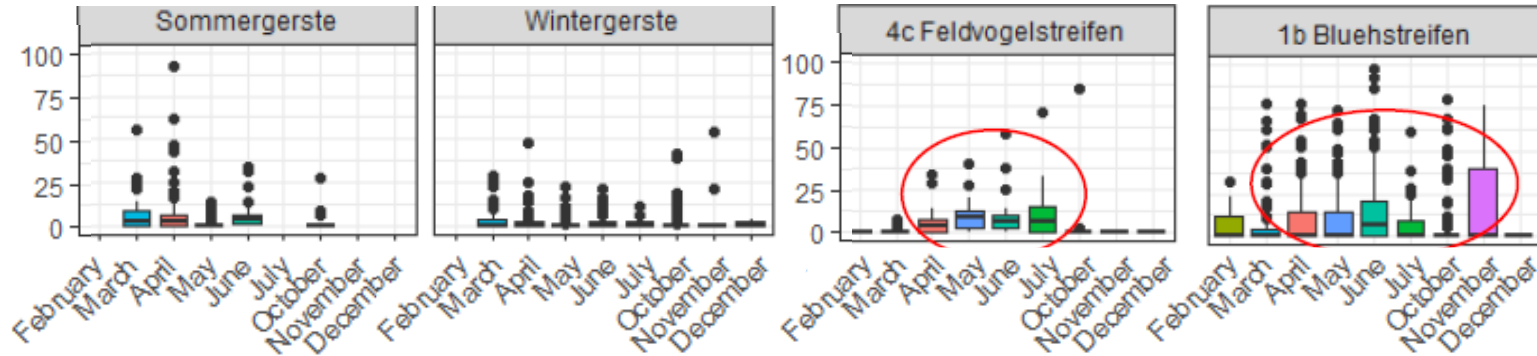


Ökologische Ergebnisse: Schwebfliegen und Laufkäfer

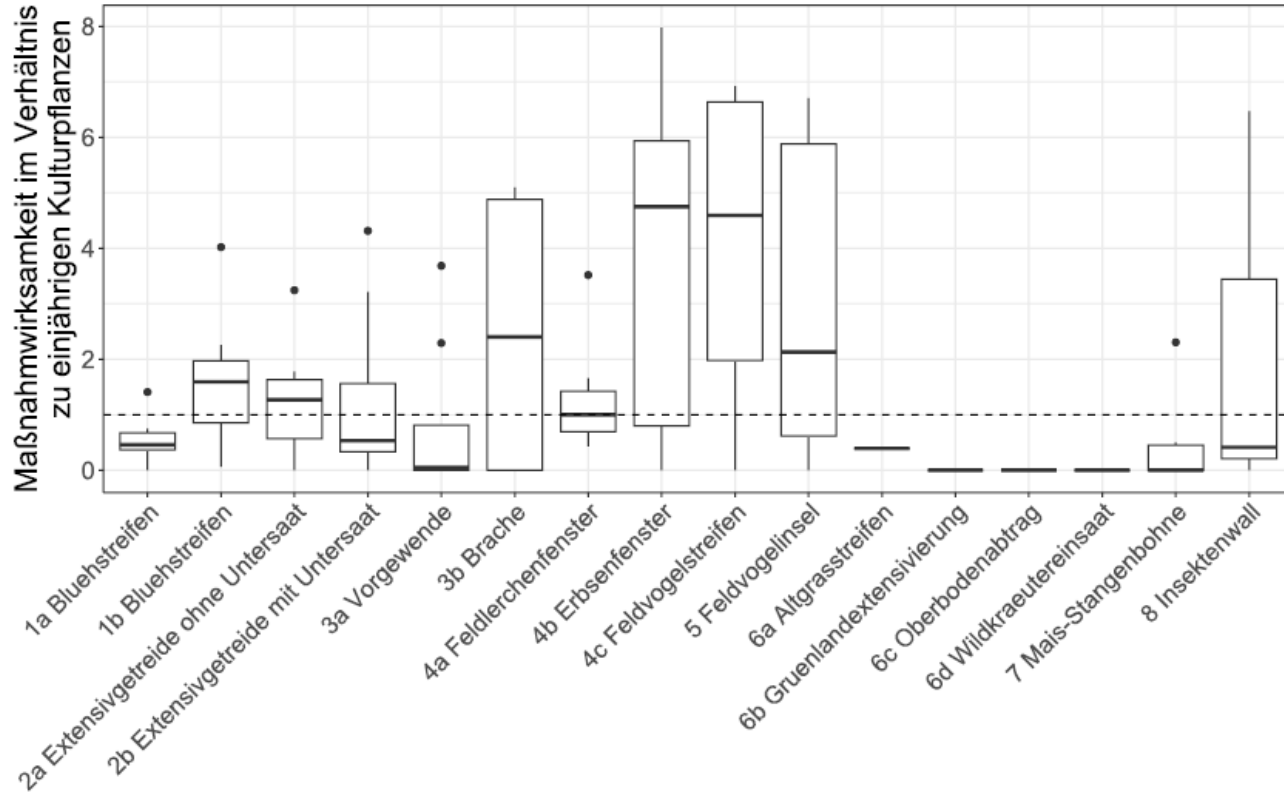


Ökologische Ergebnisse: Feldvögel

- Sichtungen bilden bundesweite Veränderungen ab
- 50% aller Vogelsichtungen sind Feldlerchen
- Maßnahmen werden im Jahresverlauf länger und häufiger von Vögeln genutzt als Kulturflächen

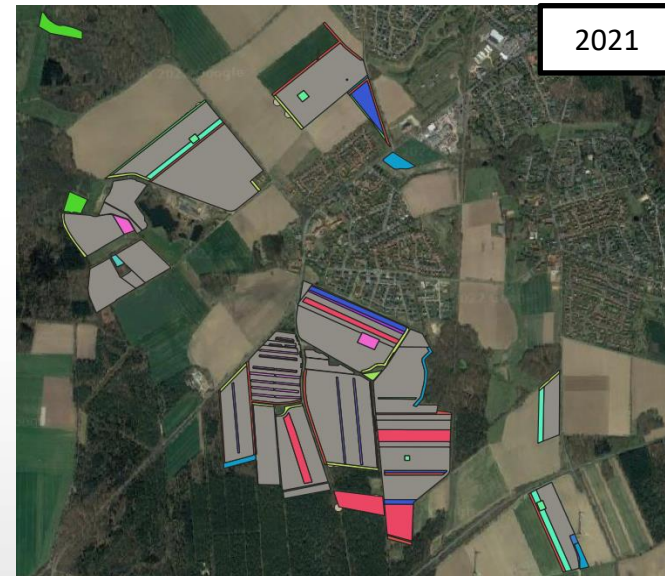
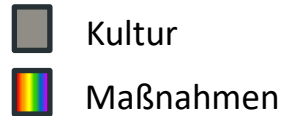


Ökologische Ergebnisse: Feldvögel



Fazit: „Welche Maßnahme lässt den höchstmöglichen Erfolg für den Naturschutz erwarten?“

- Einzelne Organismengruppen haben ‚Highlight‘-Maßnahmen
 - Mehrjährige Blühstreifen, Insektenwall
 - Extensivgetreide, Brache
 - Erbsenfenster
- Es braucht den Mix!
 - Um unterschiedlichen Bedarfen von Organismen gerecht zu werden
 - Aber auch: unterschiedliche Bedarfen und Möglichkeiten der Betriebe
 - Erfolg für den Naturschutz kann nur entstehen, wenn die Maßnahmen großflächig, gut und überzeugt umgesetzt werden





F.R.A.N.Z-Betrieb Havellandhof Ribbeck - 15 % der Ackerfläche für die Biodiversität?

Holger Pfeffer, Deutscher Verband für Landschaftspflege

Peter Kaim, Havellandhof Ribbeck

Ein Projekt von



Wissenschaftlich begleitet durch



Partner vor Ort



Gefördert durch



Demonstrationsbetrieb Havelland

Betriebsspiegel Havellandhof Ribbeck

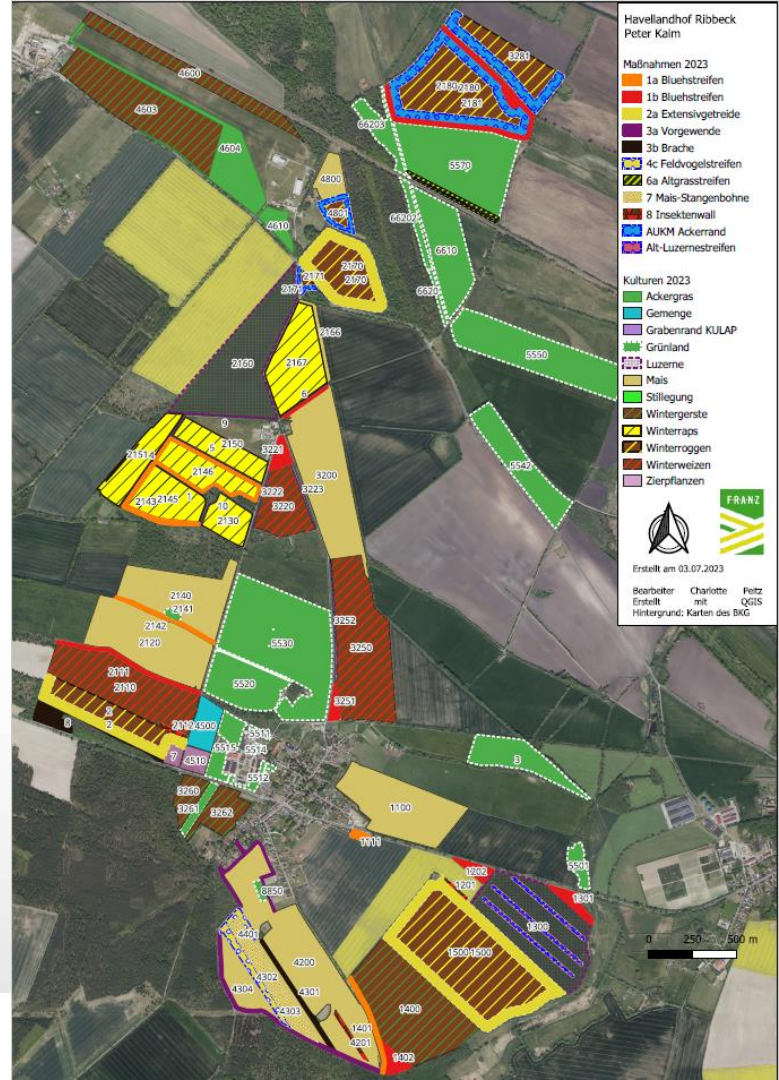
- konventioneller Marktfrucht-/Futterbaubetrieb
- 502 mm Jahresniederschlag
- vorwiegend leichte Böden: Bodenarten sL, IS, S, Mo;
- ca. 966 ha LN, 150 Milchkühe + wbl. Nachzucht, Biogasanlage 380 kW;
- ca. 746 ha Ackerfläche mit Ø 35 Bodenpunkte, 5-6 t/ha Wintergetreide, 3,5 t/ha Winterraps, 38 t/ha Silomais, 1,2 t/ha Grassamenvermehrung Dt. Weidelgras
- ca. 75 ha Luzerneanbau; 25% Silage, % 75 Verkauf zur Trocknung
- ca. 220 ha Grünland mit Ø 33 Bodenpunkte; 2-3 Schnitte, Silageproduktion und Weideland
- seit Herbst 2007 Umstellung auf Direktsaatverfahren, Untersaaten, Zwischenfrüchten



Zweitfruchtmais in Strip Till, hier: fehlende Gärrestedüngung



Naturschutzmaßnahmen auf dem Havellandhof Ribbeck



FRANZ-Naturschutzmaßnahmen auf dem Havellandhof Ribbeck



Tabellarische Übersicht FRANZ-Maßnahmen

Typ/ha	2017	2018	2019	2020	2021	2022	2023	2024	2025
1a Überj. Strukturreiche Blühstreifen	2,3	3,7	3,7	5,9	5,9	7,1	6,4	6,4	
1b Mehrjährige Blühstreifen (BG 70)	6,7	9,5	12,9	14,1	14,3	16,6	15,8	15,8	
2a Extensivgetreide	11,6	6,4	6,6	2,7	3,3	2,7		?	
2b Extensivgetreide mit Untersaat					8,5				
3a Blühendes Vorgewende		3,5	3,2	3,4	4,9	9,0	2,5	2,5	
3b Brache		0,8	4,0	4,3	2,1	3,6	4,2	4,2	
4a Feldlerchenfenster	0,1	0,2	0,2						
4c Feldvogelstreifen auf Maisflächen	0,0	11,6	4,2	9,4	5,2	5,5	4,2	?	
5 Feldvogelinsel	1,5	3,6	3,6						
6a Altgrasstreifen	6,6	5,7	4,7	7,0	8,4	8,4			
6b Grünlandextensivierung					8,8				
7 Mais-Stangenbohnen-Gemenge		12,5	12,0	7,0	3,5	3,7	6,0		
8 Insektenwall				1,3	1,3	1,3	1,3	1,3	
naturchutzangepasste Luzerne							3,7	3,7	
Klappertopf								0,1	0,1
Agroforst Öko+ nach ÖR3									26,0
ha	28,8	57,4	55,0	55,2	66,2	57,8	40,3		
% von 700 ha	4,1	8,2	7,9	7,9	9,5	8,3	5,8		

2023, 2024, 2025: vorläufige Daten

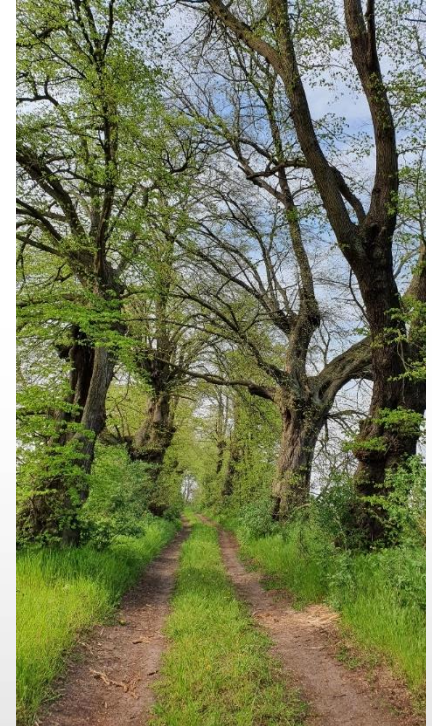


AUKM + Naturschutzmaßnahmen auf dem Havellandhof Ribbeck

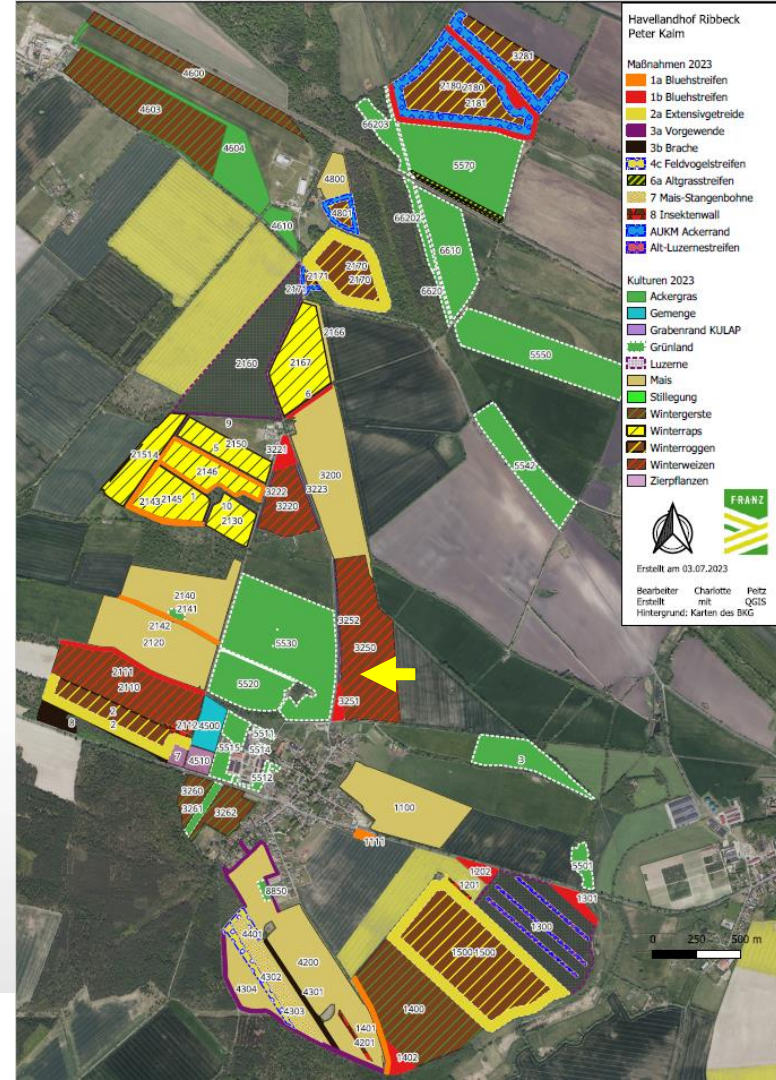


Tabellarische Übersicht nach Agrarantrag 2022

Maßnahmen	ha	%
KULAP Extensivgrünland (Schnittzeitpunkt, Bewirtschaftungsruhe)	100	45
Ackerbrachen	6	0,8
Ackerrandstreifen (GAK Strukturelementerichtlinie)	65	8,7
Landschaftselemente	6,2	0,8
FRANZ-Maßnahmen	40	5,4
Summe AI	118	16
Summe AI + GL	218	23
Gesamtfläche	966	100



Operative Verortung von Maßnahmen: Feldvogelinsel auf Nassstelle mit Kiebitzbrut

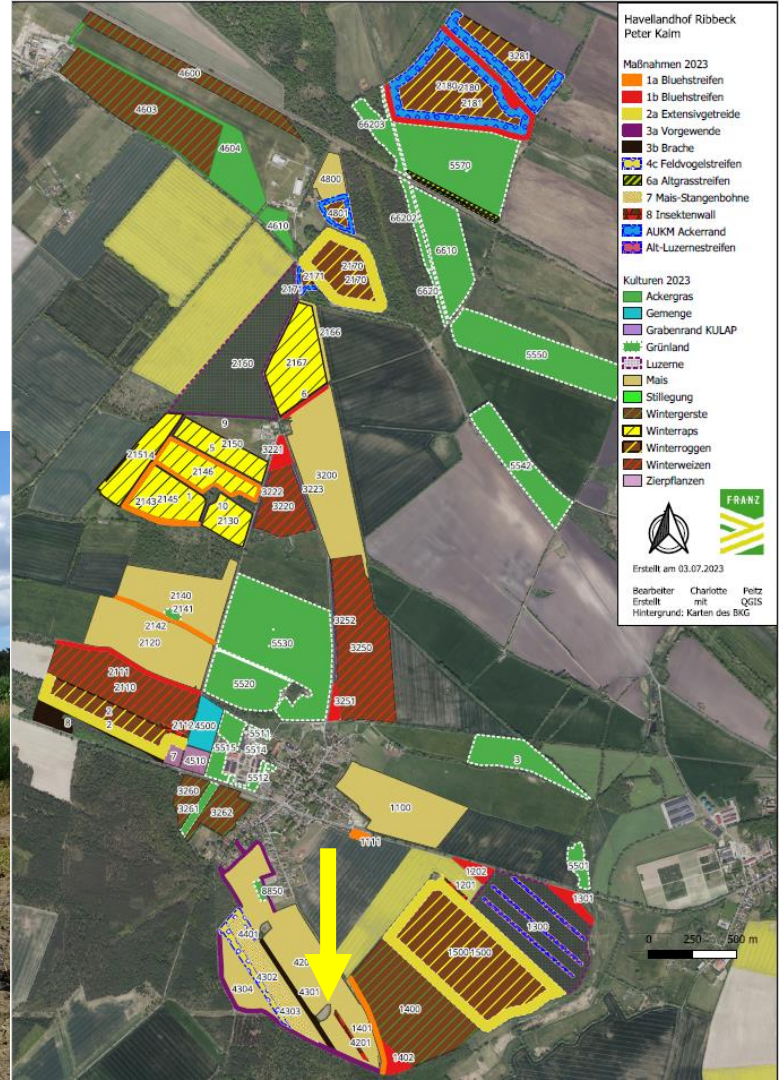


Operative Verortung von Maßnahmen:

Gewässerrandstreifen für Kammolch-Kleingewässer

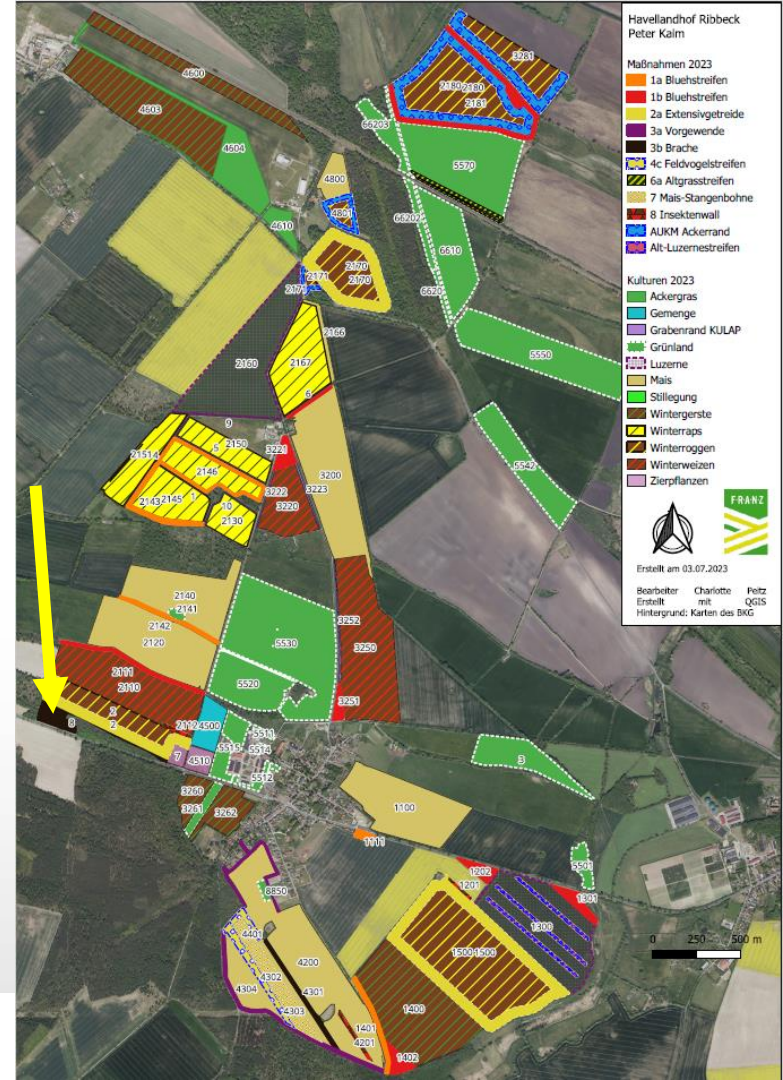


02.07.2018



Operative Verortung von Maßnahmen:

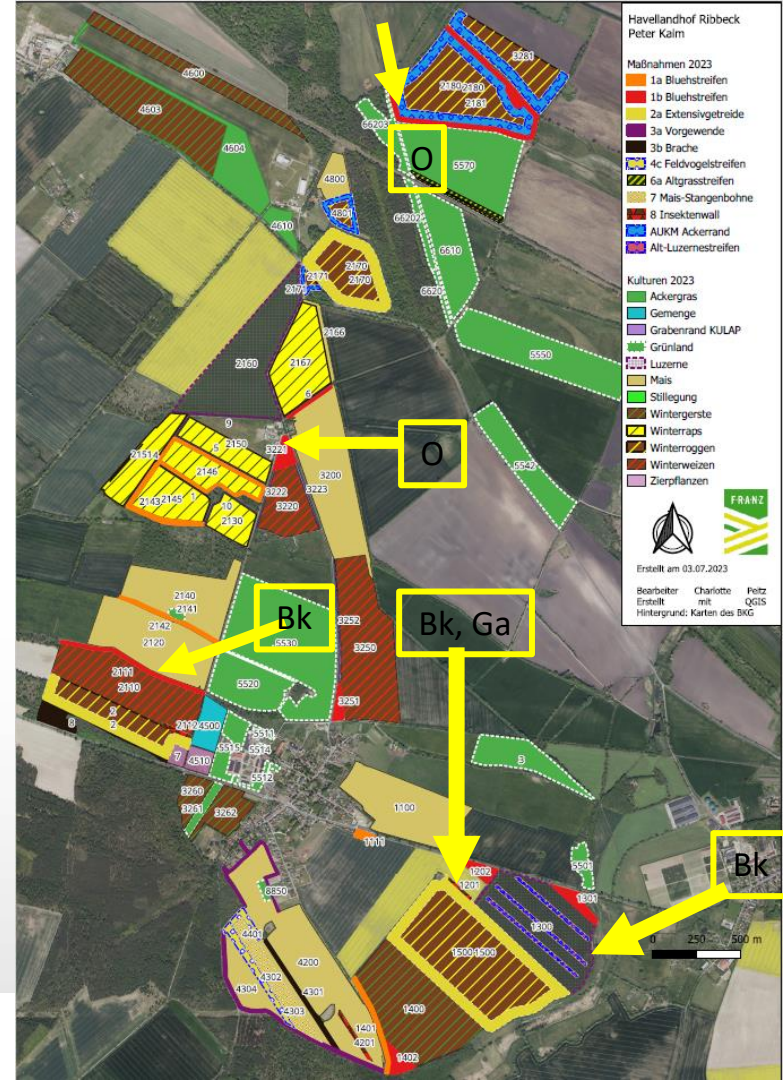
Selbstbegrünte Ackerbrachen auf leichten Böden für Ackerwildkrautschutz



Operative Verortung von Maßnahmen:

Anlage in Bereichen mit (pot.) Feldvogelrevieren (Grauammer, Braunkehlchen,

Ortolan)

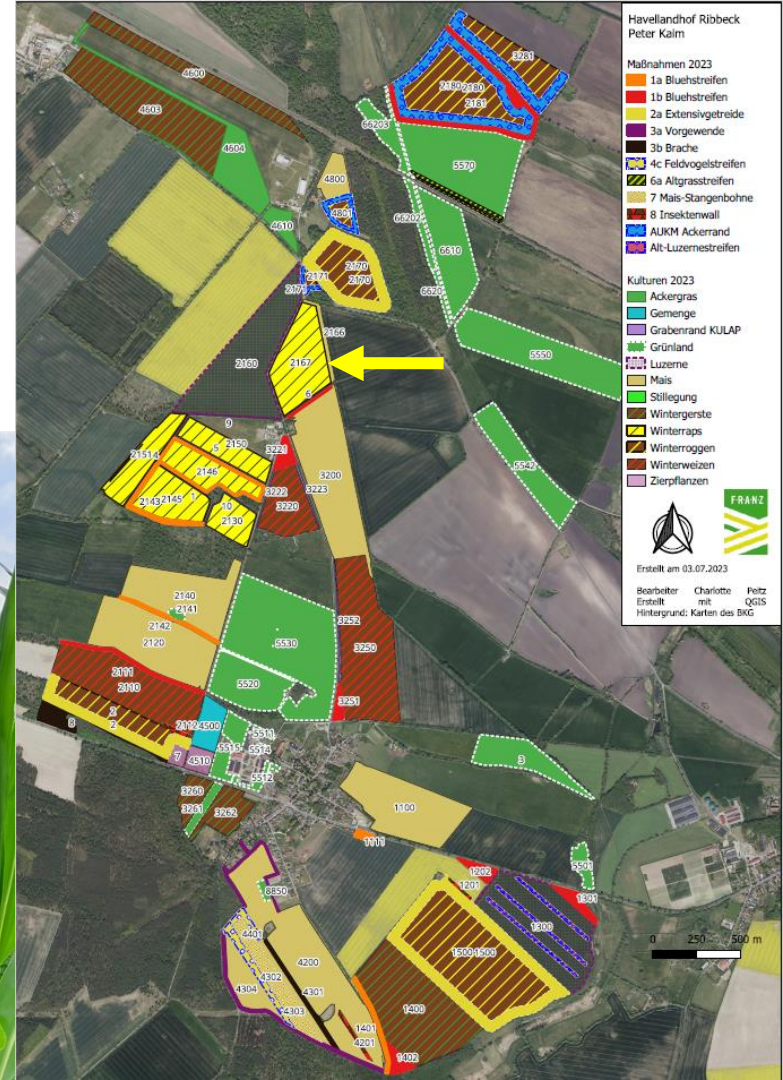


Korrektur von Maßnahmen:

Pflege/Umbruch von mehrjährigen Brachen sowie Blühflächen



21.07.2021
1b, Anlage 2019



Betriebsberatung

Betriebsberatung durch den DVL Brandenburg in Zusammenarbeit mit dem Landesbauernverband Brandenburg, Aufgaben des DVL:

- Maßnahmenberatung und Prüfung der Umsetzbarkeit der von der Begleitforschung vorgeschlagenen Maßnahmen; **Prüfung/Abgrenzung/Kombination mit GAP**
- Betreuung bei der Maßnahmenumsetzung;
- Dokumentation der Maßnahmen gemeinsam mit dem Betriebsleiter+WB/**Bewertung/ggf. Korrektur**
- Unterstützung bei der Maßnahmenentgelt-Berechnung sowie (gemeinsam mit LBV);
- Ansprechpartner für die Begleitforschung, Rücksprache zur konkreten Maßnahmenumsetzung;
- Freigabe der Maßnahmen und Mitteilung an den DBV.



Vielen Dank für Ihre Aufmerksamkeit!

FRANZ
Gemeinsam für mehr Vielfalt
in der Agrarlandschaft

2023

F.R.A.N.Z.
ZWISCHEN
BILANZ

www.franz-projekt.de

Einfach den QR-Code mit
der Handykamera scannen,
um die Publikation zu lesen.

Ein Projekt von



UMWELTSTIFTUNG
MICHAEL OTTO



Deutscher
Bauernverband

Wissenschaftlich begleitet durch



GEORG-AUGUST-UNIVERSITÄT
GÖTTINGEN



Partner vor Ort



Gefördert durch



rentenbank



Bundesministerium
für Ernährung
und Landwirtschaft



Bundesministerium
für Umwelt, Naturschutz, nukleare Sicherheit
und Verbraucherschutz



Bundesamt für
Naturschutz

